

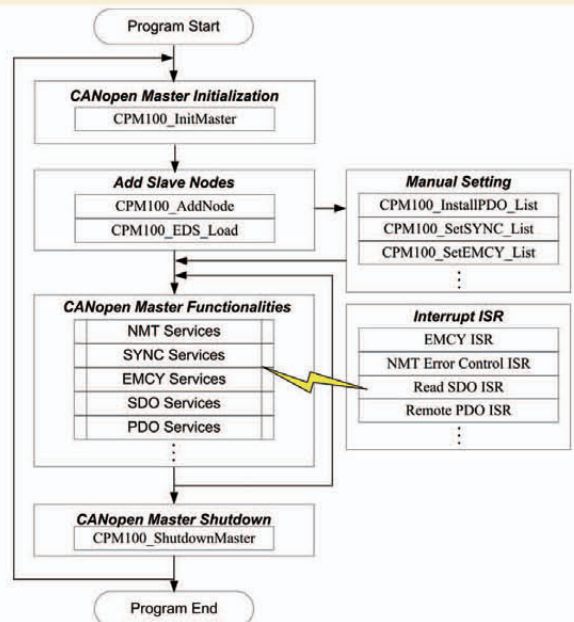
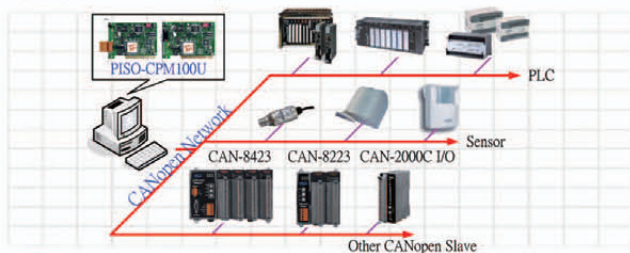
CANopen板卡

單通道智能型 **Universal PCI CANopen** 主端板卡

PISO-CPM100U-D
PISO-CPM100U-T

PISO-CPM100U 是一款遵循CIA CANopen的DS-301 V4.01標準規範的Universal PCI CANopen主站板卡，由於內建80186 80M Hz的CPU搭配即時作業系統MiniOS7，使板卡能實現CAN訊息的即時傳送與接收、訊息過濾、資料處理以及資料分析，因而能運用在高速傳輸的應用系統中。此外，板卡的韌體還支援CANopen主站監聽模式、緊急事件訊息的中斷處理方式、EDS文件的載入等功能，配合免費的工具軟體CPMUtility，用戶將能更方便整合PISO-CPM100U至各種不同的CAN總線應用系統上。

- ✓ NMT：主站
- ✓ CANopen版本：DS-301 v4.02
- ✓ 支援節點保護協議與心跳訊號接收協議
- ✓ 支援EMCY的接收
- ✓ 支援動態PDO功能
- ✓ 提供5組SYNC循環傳送的設定
- ✓ 支援數種PDO的傳輸類型
- ✓ 支援多主站對單從站的架構
- ✓ SDO會自動選擇Expedition或Segment模式
- ✓ 支援載入EDS文件
- ✓ 支援平台Windows 2K/XP



CANopen遠端I/O單元

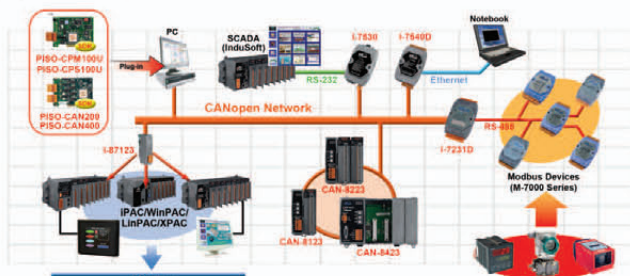
CANopen 1槽/2槽遠端 I/O從站單元

CAN-8123
CAN-8223



CAN-8123/CAN-8223集中式I/O單元，是專為CANopen通訊協定特別設計的從站設備，該設備遵從CANopen DS-301 V4.02通訊標準與DSP-401 V2.1應用標準，並支援像動態PDO、EMCY物件、錯誤狀態下的安全值輸出、同步與非同步SYNC等多種特性。CAN-8123與CAN-8223分別支援1個與2個擴充槽，配合實際應用彈性擴充不同種類的I-87K或I-8000系列類比或數位I/O模組。

- ✓ NMT：從站
- ✓ 錯誤控制：節點巡邏(Node Guarding)協議與心跳(Heartbeat)協議
- ✓ SDO數目：1 伺服端，0 用戶端
- ✓ PDO數目：16Rx，16Tx
- ✓ PDO 模式：事件觸發、遠端要求、同步循環、同步非循環
- ✓ 支援EMCY訊息傳輸
- ✓ CANopen版本：DS-301 v4.02；設備應用規範：DSP-401 v2.1
- ✓ 可動態產生EDS文件
- ✓ 提供CAN、ERR、Tx/Rx 3個LED指示燈
- ✓ 支援I-87K模組的熱插拔與自動設定功能



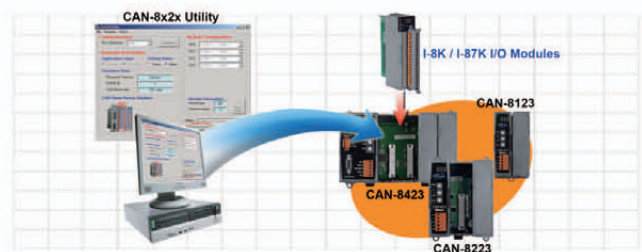
CANopen 4槽遠端I/O從站單元

CAN-8423



CAN-8423集中式I/O單元，是專為CANopen通訊協定特別設計的從站設備，該設備遵從CANopen DS-301 V4.02通訊標準與DSP-401 V2.1應用標準，並支援像動態PDO、EMCY物件、錯誤狀態下的安全值輸出、同步與非同步SYNC等多種特性。CAN-8423支援4個擴充槽，供用戶能配合實際應用，彈性擴充不同種類的I-87K或I-8000系列類比或數位I/O模組。

- ✓ NMT：從站
- ✓ 錯誤控制：節點巡邏(Node Guarding)協議與心跳(Heartbeat)協議
- ✓ SDO數目：1 伺服端，0 用戶端
- ✓ PDO數目：16 Rx，16 Tx
- ✓ PDO 模式：事件觸發、遠端要求、同步循環、同步非循環
- ✓ 支援EMCY訊息傳輸
- ✓ CANopen版本：DS-301 v4.02；設備應用規範：DSP-401 v2.1
- ✓ 可動態產生EDS文件
- ✓ 提供CAN、ERR、Tx/Rx 3個LED指示燈
- ✓ 支援I-87K模組的熱插拔與自動設定功能



CANopen產品介紹

